

Globalclimat®



Взрывозащищенные кондиционеры

ВЗРЫВОЗАЩИЩЕННЫЕ КОНДИЦИОНЕРЫ

Высокоэффективные инверторные взрывозащищенные системы кондиционирования АТЕХХО предназначены для безопасного обеспечения комфортных климатических условий на производствах с потенциальной опасностью возгорания или взрыва из-за наличия горючих газов, паров, пыли, а также воспламеняющихся волокон.

В соответствии с техническим заданием заказчика во взрывозащищенном исполнении производятся, как внешние, так и внутренние блоки сплит-систем, а также пульт дистанционного управления.

Взрывозащищенные системы кондиционирования соответствуют требованиям Технического регламента Таможенного союза: «О безопасности оборудования для работы во взрывоопасных средах» ТР ТС 012/11 и имеют маркировку взрывозащиты:

2 Ex ic nA nC II B T3 Gc X



ОБЛАСТИ ПРИМЕНЕНИЯ ВЗРЫВОЗАЩИЩЕННЫХ КОНДИЦИОНЕРОВ



Добыча нефти и газа



Черная и цветная металлургия



Энергетическая промышленность



Нефтеперерабатывающие и химические производства



Оборонная промышленность



Помещения с требованиями по взрывозащите

КОМПЛЕКСНОЕ ОБЕСПЕЧЕНИЕ ВЗРЫВОЗАЩИТЫ КОНДИЦИОНЕРОВ

Взрывозащищенные кондиционеры АТЕХХО являются специализированной версией сплит-систем для эксплуатации во взрывоопасных зонах.

Взрывозащищенные кондиционеры способны обеспечить максимальную взрывобезопасность на любых производствах, сохраняя высокие показатели основного функционала.

Из-за схожести по основным параметрам со стандартными системами кондиционирования, взрывозащищенное оборудование удобно в установке и эксплуатации.

Как и обычная система, взрывозащищенная состоит из двух блоков: внутреннего и внешнего, и аналогично монтируется.



Под брендом АТЕХХО предлагаются: настенные сплит-системы, потолочные и напольно-потолочные взрывозащищенные системы кондиционирования.

Заказчик может подобрать оборудование в широком диапазоне эксплуатационных мощностей в зависимости от своих потребностей.

МАРКИРОВКА ВЗРЫВОЗАЩИЩЕННЫХ КОНДИЦИОНЕРОВ

Маркировка взрывозащиты	2 Ex ic nA nC IIВ Т3 Gc X
Соответствие требованиям	ТР ТС 012/11
Директива применения	Директива АТЕХ 94/9/ЕС
ЕАС	Единый знак ЕАС обращения продукции на рынке государств-членов Таможенного союза
Температура окружающей среды	-15 °С / +40 °С
Питание	230 V AC / 400 V AC
Хладагент	R410A
Установка	В соответствии с местными техническими регламентами

Расшифровка названия:

2 Ex ic nA nC IIВ Т3 Gc X: 2 - обозначение зоны взрывозащиты

Ex - обозначения взрывозащищенного оборудования

ic - искробезопасность (искробезопасная электрическая цепь)

nA - оборудование, не дающее искр

nC - устройства, содержащие или не содержащие искрящие контакты, защищенные оболочкой

IIВ - промышленные газы и пары

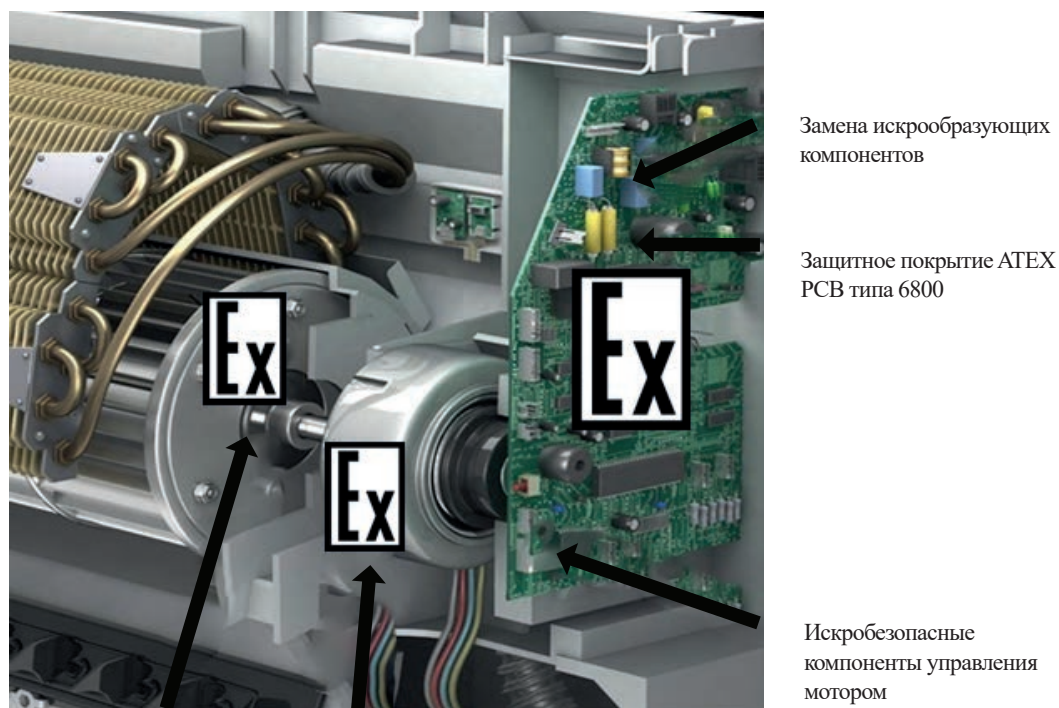
Т3 - максимальная температура поверхности для электрооборудования группы II, до 200 °С

Gc - уровень взрывозащиты, присваиваемый оборудованию для взрывоопасных газовых сред с уровнем взрывозащиты "повышенный", не являющемуся источником воспламенения в нормальных условиях эксплуатации и которое может иметь дополнительную защиту, обеспечивающую ему свойства неактивного источника воспламенения при предполагаемых регулярных неисправностях

X - указывает на наличие ограничений, указанных в прилагаемой документации

КОМПЛЕКСНОЕ ОБЕСПЕЧЕНИЕ ВЗРЫВОЗАЩИТЫ КОНДИЦИОНЕРОВ

Элементы, обеспечивающие взрывозащиту внутреннего блока сплит-системы



Испытание вентилятора

Модифицированные,
искробезопасные двигатели

Во взрывозащищенных кондиционерах используются различные способы защиты, обеспечивающие безопасную эксплуатацию во взрывоопасных средах. Производство кондиционеров, осуществляется в соответствии с современными стандартами для достижения максимальной взрывобезопасности при сохранении максимальных функций оборудования.

Из основных элементов обеспечивающих взрывозащищенность систем можно выделить следующие:

- замена искрообразующих элементов на защищенные;
- защитное покрытие элементов на электронных платах;
- искробезопасные регуляторы моторов;
- модифицированные искробезопасные моторы;
- доработка приводов вентиляторов;
- искробезопасные датчики.

Все изменения и доработки тестируются в соответствии с принятыми нормами и стандартами, на них имеется соответствующая документация.

Взрывозащищенная сплит-система настенного типа AIR-EX-DFTX



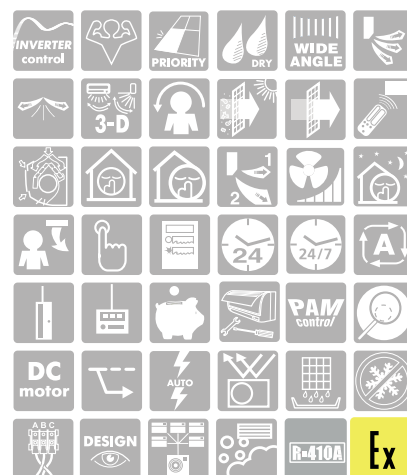
- Высокая сезонная энергоэффективность (SEER до 7.90).
- Снижение уровня шума внутреннего блока до 19 дБА, а наружного блока – до 43 дБА (Quiet and Silent Operation).
- Пониженное энергопотребление в режиме ожидания.
- Датчик движения «Умный глаз» (Intelligent Eye) обеспечивает больший комфорт и экономит до 30% электроэнергии.
- Управление кондиционером через Интернет-соединение с помощью смартфонов, планшетных компьютеров с поддержкой недельного планировщика и подгрузкой метеоданных (дополнительно должен быть установлен онлайн-контроллер BRP069B42**).
- Режим экономичной работы (ECONO mode).
- Режим комфортного воздухораспределения (Comfort).
- Режим повышенной производительности (Powerful).
- Пульт управления с недельным таймером.

ОХЛАЖДЕНИЕ / НАГРЕВ

ВНУТРЕННИЙ БЛОК				AIR-EX-DFTX-20	AIR-EX-DFTX-25
Холодопроизводительность		Мин.- ном.-макс.	кВт	1.3-2.0-2.8	1.3-2.5-3.2
Теплопроизводительность		Мин.- ном.-макс.	кВт	1.3-2.5-4.3	1.3-2.8-4.7
Мощность, потребляемая системой	Охлаждение	Мин.- ном.-макс.	кВт	0.32-0.45-0.76	0.32-0.59-1.00
	Нагрев	Мин.- ном.-макс.	кВт	0.31-0.53-1.12	0.31-0.60-1.41
Сезонная энергоэффективность	Коэффициент SEER (охлаждение) / Класс			7.40 / A++	7.90 / A++
	Коэффициент SCOP (нагрев) / Класс			4.77 / A++	4.78 / A++
	При нагрузке (охлаждение./нагрев)		кВт	2.0 / 2.3	2.5 / 2.5
	Годовое энергопотребление (охл./нагр.)		кВт.ч	95 / 675	111 / 732
Расход воздуха	Охлаждение	Макс./мин./тихий	м³/мин	8.8 / 4.7 / 3.9	9.1 / 5.0 / 3.9
	Нагрев	Макс./мин./тихий	м³/мин	9.5 / 6.0 / 4.3	10 / 6.0 / 4.3
Уровень звукового давления	Охлаждение	Макс./мин./тихий	дБА	40 / 24 / 19	41 / 25 / 19
	Нагрев	Макс./мин./тихий	дБА	40 / 27 / 19	41 / 27 / 19
Трубопровод хладагента	Макс. длина / перепад высот		м	20 / 15	20 / 15
	Диаметр труб		Жидкость / газ	мм	6.4 / 9.5
Габариты		(ВхШхГ)	мм	289x780x215	
Вес			кг	8	
Для помещения площадью (ориентировочно)			м²	20	25

НАРУЖНЫЙ БЛОК				AIR-EX-DFTX-20	AIR-EX-DFTX-25
Размеры		(ВхШхГ)	мм	550x765x285	
Вес			кг	34	34
Уровень звукового давления	Охлаждение	Макс. / мин.	дБА	46 / 43	46 / 43
	Нагрев	Макс. / мин.	дБА	47 / 44	47 / 44
Диапазон рабочих температур	Охлаждение	от-до	°С, сух. терм.	-10-40	
	Нагрев	от-до	°С, вл. терм.	-15-18	
Хладагент				R-410A	
Электропитание				1-, 220-240 В, 50 Гц	

Взрывозащищенная сплит-система настенного типа AIR-EX-DFTX



- Высокая сезонная энергоэффективность (коэффициент SEER A++).
- Работа блока практически не слышна: звуковое давление снижено до 19 дБА.
- Идеально подходит для монтажа в помещениях большого объема неправильной формы.
- 2-зонный датчик Intelligent Eye определяет, в какой части помещения находятся люди, и направляет поток воздуха в сторону от них. Если они находятся в обеих зонах, то воздух будет направляться вертикально вниз при нагреве, вдоль потолка при охлаждении. При отсутствии людей кондиционер будет переведен в энергосберегающий режим (экономию электроэнергии до 30%).
- Управление кондиционером через Интернет-соединение с помощью смартфонов, планшетных компьютеров с поддержкой недельного планировщика и подгрузкой метеоданных (дополнительно должен быть установлен онлайн-контроллер BRP069B42).
- Объемный воздушный поток обеспечивает наилучшую циркуляцию воздуха в помещении за счет согласованных качаний заслонок и жалюзи.

ОХЛАЖДЕНИЕ / НАГРЕВ

ВНУТРЕННИЙ БЛОК			AIR-EX-DFTX-35	AIR-EX-DFTX-42	AIR-EX-DFTX-50	
Холодопроизводительность	Мин.- ном.-макс.	кВт	1.4-3.5-4.0	1.7-4.2-5.0	1.7-5.0-5.3	
Теплопроизводительность	Мин.- ном.-макс.	кВт	1.4-4.0-5.2	1.7-5.4-6.0	1.7-5.8-6.5	
Мощность, потребляемая системой	Охлаждение	Мин.- ном.-макс.	0.35-0.86-1.19	0.32-1.25-2.33	0.35-1.51-1.81	
	Нагрев	Мин.- ном.-макс.	0.34-0.84-1.46	0.40-1.31-1.98	0.30-1.45-2.00	
Сезонная энергоэффективность	Коэффициент SEER (охлаждение) / Класс		7.47 / A++	6.80 / A++	6.80 / A++	
	Коэффициент SCOP (нагрев) / Класс		4.85 / A++	4.20 / A+	4.20 / A+	
	При нагрузке (охлаждение/нагрев)		кВт	3.5 / 3.6	4.2 / 4.0	5.0 / 4.6
	Годовое энергопотребление (охл./нагр.)		кВт.ч	164 / 1039	216 / 1334	257 / 1535
Расход воздуха	Охлаждение	Макс./мин./тихий	м³/мин	11.2 / 7.0 / 4.1	11.9 / 7.4 / 4.5	
	Нагрев	Макс./мин./тихий	м³/мин	12.1 / 6.5 / 4.2	12.4 / 7.8 / 5.2	
Уровень звукового давления	Охлаждение	Макс./мин./тихий	дБА	45 / 33 / 21	46 / 34 / 23	
	Нагрев	Макс./мин./тихий	дБА	45 / 29 / 19	45 / 33 / 22	
Трубопровод хладагента	Макс. длина / перепад высот		м	20 / 15	30 / 20	
	Диаметр труб		Жидкость / газ	мм	6.4 / 9.5	6.4 / 12.7
Габариты	(ВхШхГ)		мм	298x900x215	298x900x215	
Вес			кг	11	11	
Для помещения площадью (ориентировочно)			м²	35	42	

НАРУЖНЫЙ БЛОК			AIR-EX-DFTX-35	AIR-EX-DFTX-42	AIR-EX-DFTX-50
Размеры	(ВхШхГ)		мм		
			550x765x285		
Вес			кг	34	39
Уровень звукового давления	Охлаждение	Макс. / мин.	дБА	48 / 44	48 / 44
	Нагрев	Макс. / мин.	дБА	48 / 45	48 / 45
Диапазон рабочих температур	Охлаждение	от-до	°С, сух. терм.	-10-40	
	Нагрев	от-до	°С, вл. терм.	-15-18	
Хладагент			R-410A		
Электропитание			1-, 220-240 В, 50 Гц		

Взрывозащищенная сплит-система настенного типа AIR-EX-DFTX



- Датчик движения «Умный глаз» (Intelligent Eye): в случае отсутствия в помещении людей, внутренний блок переключается в режим ожидания и экономит в этом режиме до 80% электроэнергии. При появлении людей в помещении блок возвращается к прежнему режиму работы
- Снижение уровня шума внутреннего блока до 33 дБА, а наружного блока – до 46 дБА (Quiet and Silent Operation).
- Режим экономичной работы (ECONO mode).
- Снижено энергопотребление с 10 до 2 Вт в режиме ожидания.
- Объемный воздушный поток (3D-Flow) обеспечивает наилучшую циркуляцию воздуха в помещении за счет согласованных качаний горизонтальных заслонок и вертикальных жалюзи.
- Управление кондиционером через Интернет-соединение с помощью смартфонов, планшетных компьютеров с поддержкой недельного планировщика и подгрузкой метеоданных (дополнительно должен быть установлен онлайн-контроллер BRP069B42).
- Режим повышенной производительности (Powerful).
- Пульт управления оснащен недельным таймером

ОХЛАЖДЕНИЕ / НАГРЕВ

ВНУТРЕННИЙ БЛОК			AIR-EX-DFTX-60	AIR-EX-DFTX-71	
Холодопроизводительность	Мин.- ном.-макс.	кВт	1.7-6.0-6.7	2.3-7.1-8.5	
Теплопроизводительность	Мин.- ном.-макс.	кВт	1.7-7.0-8.0	2.3-8.2-10.5	
Мощность, потребляемая системой	Охлаждение	Мин.- ном.-макс.	0.44-1.99-2.40	0.57-2.35-3.20	
	Нагрев	Мин.- ном.-макс.	0.40-2.04-2.81	0.52-2.55-3.82	
Сезонная энергоэффективность	Коэффициент SEER (охлаждение) / Класс		5.58 / A	5.28 / A	
	Коэффициент SCOP (нагрев) / Класс		3.89 / A	3.81 / A	
	При нагрузке (охлаждение./нагрев)		кВт	6.0 / 4.8	7.1 / 6.2
Расход воздуха	Годовое энергопотребление (охл./нагр.)		кВт·ч	376 / 1728	471 / 2276
	Охлаждение	Макс./мин./тихий	м³/мин	16.0 / 11.3 / 10.1	17.2 / 11.5 / 10.5
Уровень звукового давления	Нагрев	Макс./мин./тихий	м³/мин	17.2 / 12.6 / 11.3	19.5 / 14.2 / 12.6
	Охлаждение	Макс./мин./тихий	дБА	45 / 36 / 33	46 / 37 / 34
Трубопровод хладагента	Нагрев	Макс./мин./тихий	дБА	44 / 35 / 32	46 / 37 / 34
	Макс. длина / перелад высот		м	30 / 20	30 / 20
	Диаметр труб	Жидкость / газ	мм	6.4 / 12.7	6.4 / 15.9
Габариты	(ВхШхГ)	мм	290x1050x250	298x1050x250	
Вес		кг	12	12	
Для помещения площадью (ориентировочно)		м²	60	71	
НАРУЖНЫЙ БЛОК			AIR-EX-DFTX-60	AIR-EX-DFTX-71	
Размеры	(ВхШхГ)	мм	735x825x300	770x900x320	
Вес		кг	48	71	
Уровень звукового давления	Охлаждение	Макс. / мин.	дБА	49 / 46	52 / 49
	Нагрев	Макс. / мин.	дБА	49 / 46	52 / 49
Диапазон рабочих температур	Охлаждение	от-до	°С, сух. терм.	-10-40	
	Нагрев	от-до	°С, вл. терм.	-15-18	
Хладагент				R-410A	
Электропитание				1-, 220-240 В, 50 Гц	

Взрывозащищенная сплит-система настенного типа AIR-EX-FAQ



- Сверхэффективный инвертор оптимизирован для всех сезонов и позволяет экономить электроэнергию по сравнению с обычным кондиционером.
- Унифицированный модельный ряд внутренних блоков для работы на хладагентах R-32 и R-410A.
- 72-часовой таймер (72-Hour Timer) на автоматическое включение и выключение кондиционера.
- Снижение потребления энергии благодаря двигателям постоянного тока вентилятора.
- 5 возможных (на выбор) направлений воздушного потока.
- Управление с помощью, как локального пульта (проводного или инфракрасного), так и централизованного пульта, а также возможность интеграции в централизованные системы управления D-BACS.
- Простой монтаж и обслуживание.



ОХЛАЖДЕНИЕ / НАГРЕВ

ВНУТРЕННИЙ БЛОК				AIR-EX-FAQ-71	AIR-EX-FAQ-10
Холодопроизводительность	Номинальная	кВт		7.1	10.0
Теплопроизводительность	Номинальная	кВт		7.5	10.8
Мощность, потребляемая системой	Охлаждение	Номинальная	кВт	2	2.63
	Нагрев	Номинальная	кВт	2.03	3
Сезонная энергоэффективность	Коэффициент SEER (охлаждение) / Класс			6.43 / A++	6.11 / A++
	Коэффициент SCOP (нагрев) / Класс			4.02 / A+	4.01 / A+
	При нагрузке (охлаждение/нагрев)		кВт	6.8 / 6.33	9.5 / 10.2
	Годовое энергопотребление (охл./нагр.)		кВт.ч	371 / 2205	545 / 3562
Расход воздуха	Охлаждение	Макс./мин.	м³/мин	18 / 14	26 / 19
	Нагрев	Макс./мин.	м³/мин	18 / 14	26 / 19
Уровень звукового давления	Охлаждение	Макс./мин.	дБА	45 / 40	49 / 41
	Нагрев	Макс./мин.	дБА	45 / 40	49 / 41
Трубопровод хладагента	Макс. длина / перепад высот		м	50 / 30	75 / 30
	Диаметр труб		мм	9.5 / 15.9	9.5 / 15.9
Габариты	(ВхШхГ)		мм	290x1050x238	340x1200x240
Вес			кг	13	17
Для помещения площадью (ориентировочно)			м²	80	110

НАРУЖНЫЙ БЛОК				AIR-EX-FAQ-71	AIR-EX-FAQ-10
Размеры	(ВхШхГ)		мм	990x940x320	1430x940x320
Вес			кг	69 / 80	95 / 101
Уровень звукового давления	Охлаждение	Номинальный	дБА	48 (43°)	50 (45°)
	Нагрев	Номинальный	дБА	50	52
Диапазон рабочих температур	Охлаждение	от-до	°C, сух. терм.	-15-40	
	Нагрев	от-до	°C, вл. терм.	-20-15.5	
Хладагент	R-410A				
Электропитание	1~. 220-240 В. 50 Гц / 3~. 400 В. 50 Гц				

Взрывозащищенная сплит-система подпотолочного типа однопоточная AIR-EX-FHQ



- Унифицированный модельный ряд внутренних блоков для работы на хладагенте R-410A.
- Блок можно располагать в углу или в нише благодаря тому, что он требует всего 30 мм пространства для обслуживания сбоку.
- Функция настройки на высоту потолка сохраняет комфортное воздухораспределение при высоте потолков помещения до 3,8 м.
- Снижение потребления энергии двигателем постоянного тока вентилятора.
- Управление кондиционером через Интернет-соединение с помощью смартфонов (дополнительно должен быть установлен онлайн-контроллер BRP069A81).
- Отвод конденсата с помощью встроенного дренажного насоса (опция, высота подъема – до 625 мм).
- Возможность осуществлять забор воздуха снизу.



ОХЛАЖДЕНИЕ / НАГРЕВ

ВНУТРЕННИЙ БЛОК				AIR-EX-FHQ- 35	AIR-EX-FHQ- 50	AIR-EX-FHQ-60
Холодопроизводительность		Номинальная	кВт	3.4	5.0	5.7
Теплопроизводительность		Номинальная	кВт	4.0	6.0	7.2
Мощность, потребляемая системой	Охлаждение	Номинальная	кВт	0.92	1.53	1.72
	Нагрев	Номинальная	кВт	0.98	1.79	2.17
Сезонная энергоэффективность	Кoeffициент SEER (охлаждение) / Класс			6.18 / A++	5.87 / A+	6.02 / A+
	Кoeffициент SCOP (нагрев) / Класс			4.43 / A+	3.86 / A	3.87 / A
	При нагрузке (охлаждение/нагрев)		кВт	3.4 / 3.1	5 / 4.35	5.7 / 4.71
	Годовое энергопотребление		кВт·ч	193 / 981	298 / 1578	332 / 1705
Расход воздуха	Охлаждение	Макс./мин.	м³/мин	14 / 10	15 / 10	19.5 / 11.5
	Нагрев	Макс./мин.	м³/мин	14 / 10	15 / 10	19.5 / 11.5
Уровень звукового давления	Охлаждение	Макс./мин.	дБА	36 / 31	37 / 32	37 / 33
	Нагрев	Макс./мин.	дБА	36 / 31	37 / 32	37 / 33
Трубопровод хладагента	Макс. длина / перепад высот		м	20 / 15	30 / 20	30 / 20
	Диаметр труб	Жидкость / газ	мм	6.4 / 9.5	6.4 / 12.7	6.4 / 12.7
Габариты		(ВxШxГ)	мм	235x960x690		235x1270x690
Вес			кг	24	25	31
Для помещения площадью (ориентировочно)			м²	35	50	60
НАРУЖНЫЙ БЛОК				AIR-EX-FHQ- 35	AIR-EX-FHQ- 50	AIR-EX-FHQ-60
Размеры		(ВxШxГ)	мм	550x765x285		735x825x300
Вес			кг	34	47	48
Уровень звукового давления	Охлаждение	Макс./мин.	дБА	48 / 44	48 / 44	49 / 46
	Нагрев	Макс./мин.	дБА	48 / 45	48 / 45	49 / 46
Диапазон рабочих температур	Охлаждение	от-до	°C, сух. терм.	-10-40		
	Нагрев	от-до	°C, сух. терм.	-15-18		
Хладагент				R-410A		
Электропитание				1-, 220-240 В, 50 Гц		

Взрывозащищенная сплит-система подпотолочного типа однопоточная AIR-EX-FHQ



- Сверхэффективный инвертор оптимизирован для всех сезонов и позволяет экономить электроэнергию по сравнению с обычным кондиционером.
- Унифицированный модельный ряд внутренних блоков для работы на хладагентах R-32 и R-410A.
- Блок можно располагать в углу или в нише благодаря тому, что он требует всего 30 мм пространства для обслуживания сбоку.
- Функция настройки на высоту потолка сохраняет комфортное воздушораспределение при высоте потолков помещения до 3,8 м.
- Снижение потребления энергии двигателем постоянного тока вентилятора.
- Управление кондиционером через Интернет-соединение с помощью смартфонов (дополнительно должен быть установлен онлайн-контроллер BRP069A81).
- Отвод конденсата с помощью встроенного дренажного насоса (опция, высота подъема – до 625 мм).
- Возможность осуществлять забор воздуха снизу.



ОХЛАЖДЕНИЕ / НАГРЕВ

ВНУТРЕННИЙ БЛОК			AIR-EX-FHQ- 71	AIR-EX-FHQ- 10	AIR-EX-FHQ-12.5	AIR-EX- FHQ -14	
Холодопроизводительность	Номинальная	кВт	7.1	10.0	12.0	14.0	
Теплопроизводительность	Номинальная	кВт	7.5	10.8	13.5	14.5	
Мощность, потребляемая системой	Охлаждение	Номинальная	1.78	2.49	3.58	4.05	
	Нагрев	Номинальная	1.82	2.61	3.48	4.27	
Сезонная энергоэффективность	Коэффициент SEER (охлаждение) / Класс		6.86 / A++	6.11 / A++	6.01 / A+	-	
	Коэффициент SCOP (нагрев) / Класс		4.32 / A+	4.61 / A++	4.23 / A+	-	
	При нагрузке		кВт	6.8 / 7.6	9.5 / 11.3	12 / 14.13	-
	Годовое энергопотребление		кВт.ч	347 / 2463	545 / 3432	699 / 4677	-
Расход воздуха	Охлаждение	Макс./мин.	м³/мин	20.5 / 14	28 / 20	31 / 23	34 / 24
	Нагрев	Макс./мин.	м³/мин	20.5 / 14	28 / 20	31 / 23	34 / 24
Уровень звукового давления	Охлаждение	Макс./мин.	дБА	38 / 34	42 / 34	44 / 37	46 / 38
	Нагрев	Макс./мин.	дБА	38 / 34	42 / 34	44 / 37	46 / 38
Трубопровод хладагента	Макс. длина / перепад высот	м	50 / 30	75 / 30	75 / 30	75 / 30	
	Диаметр труб	Жидкость	мм	9.5 / 15.9	9.5 / 15.9	9.5 / 15.9	9.5 / 15.9
Габариты	(ВхШхГ)		мм	235x1270x690	235x1590x690	235x1590x690	
Вес			кг	32	38	38	
Для помещения площадью (ориентировочно)			м²	80	110	130	

НАРУЖНЫЙ БЛОК			AIR-EX-FHQ- 71	AIR-EX-FHQ- 10	AIR-EX-FHQ-12.5	AIR-EX- FHQ -14	
Размеры	(ВхШхГ)	мм	990x940x320	1430x940x320			
Вес			кг	69 / 80	95 / 101		
Уровень звукового давления	Охлаждение	Номинальный	дБА	48 (43*)	50 (45*)	51 (45*)	52 (45*)
	Нагрев	Номинальный	дБА	50	52	53	53
Диапазон рабочих температур	Охлаждение	от-до	°С, сух. терм.	-15-40			
	Нагрев	от-до	°С, сух. терм.	-20-15.5			
Хладагент	R-410A						
Электропитание	1-, 220-240 В, 50 Гц / 3-, 380-415В, 50 Гц						

Взрывозащищенная сплит-система универсального типа AIR-EX-FLXS



- Высокая сезонная эффективность за счет применения новых наружных блоков (коэффициент SEER до 5.25).
- Различные варианты монтажа в интерьере: возможность встраивания в ниши, а также размещение у пола (до 0,5 м) и под потолком.
- Режим повышенной производительности (Powerful).
- Режим непрерывного качания заслонок (Autoswing).
- Режим «Бесшумный внутренний блок» (Indoor Unit Quiet Operation) обеспечивает уровень шума работающего внутреннего блока от 28 дБА.
- Автоматический выбор режима (Auto).
- Режим экономичной работы «Никого нет дома» (Home Leave Operation).
- Возможность работы в составе мультисистемы.
- Управление кондиционером через Интернет-соединение с помощью смартфонов, планшетных компьютеров с поддержкой недельного планировщика и подгрузкой метеоданных (дополнительно должен быть установлен онлайн-контроллер BRP069B42).



ОХЛАЖДЕНИЕ / НАГРЕВ

ВНУТРЕННИЙ БЛОК				AIR-EX-FLXS-25	AIR-EX-FLXS-35	AIR-EX-FLXS-50
Холодопроизводительность		Мин.-ном.-макс.	кВт	1.2-2.5-3.0	1.2-3.5-3.8	0.9-4.9-5.3
Теплопроизводительность		Мин.-ном.-макс.	кВт	1.2-3.4-4.5	1.4-4.0-5.0	0.9-6.1-7.5
Мощность, потребляемая системой	Охлаждение	Номинальная	кВт	0.30-0.67-0.86	0.30-1.22-1.26	0.45-1.72-1.95
	Нагрев	Номинальная	кВт	0.29-0.96-1.49	0.29-1.12-1.85	0.31-1.82-3.54
Сезонная энергоэффективность	Коэффициент SEER (охлаждение) / Класс			5.19 / A	4.87 / B	5.25 / A
	Коэффициент SCOP (нагрев) / Класс			3.80 / A	3.80 / A	3.80 / A
	При нагрузке (охлаждение/нагрев)		кВт	2.5 / 2.5	3.5 / 2.9	4.9 / 4.2
	Годовое энергопотребление			кВт.ч	169 / 921	252 / 1068
Расход воздуха	Охлаждение	Макс./мин./тихий	м³/мин	7.6 / 6.0 / 5.2	8.6 / 6.6 / 5.6	11.4 / 8.5 / 7.5
	Нагрев	Макс./мин./тихий	м³/мин	9.2 / 7.4 / 6.6	12.8 / 8.0 / 7.2	12.1 / 7.5 / 6.8
Уровень звукового давления	Охлаждение	Макс./мин./тихий	дБА	37 / 31 / 28	38 / 32 / 29	47 / 39 / 36
	Нагрев	Макс./мин./тихий	дБА	37 / 31 / 29	46 / 33 / 30	46 / 35 / 33
Трубопровод хладагента	Макс. длина / перепад высот		м	20 / 15	20 / 15	30 / 20
	Диаметр труб	Жидкость / газ	мм	6.4 / 9.5	6.4 / 9.5	6.4 / 12.7
Габариты		(ВхШхГ)	мм	490x1050x200		
Вес			кг	16	16	17
Для помещения площадью (ориентировочно)			м²	25	35	50

НАРУЖНЫЙ БЛОК				AIR-EX-FLXS-25	AIR-EX-FLXS-35	AIR-EX-FLXS-50
Размеры		(ВхШхГ)	мм	550x765x285		
Вес			кг	34	34	47
Уровень звукового давления	Охлаждение	Макс./мин.	дБА	46 / 43	48 / 44	48 / 44
	Нагрев	Макс./мин.	дБА	47 / 44	48 / 45	48 / 45
Диапазон рабочих температур	Охлаждение	от-до	°С, сух. терм.	-10-46		
	Нагрев	от-до	°С, вл. терм.	-15-18		
Хладагент				R-410A		
Электропитание				1-, 220-240 В, 50 Гц		

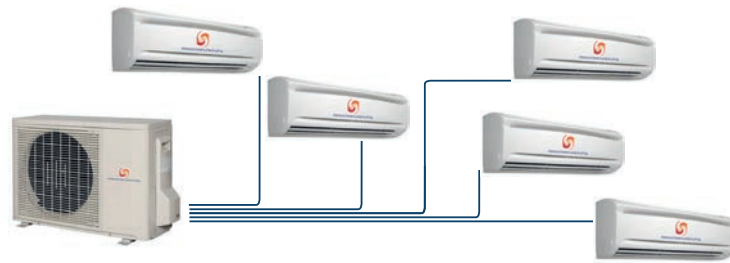
Взрывозащищенная мультисистема AIR -EX-MULT



• В мультисистеме к одному наружному блоку производительностью от 5 до 9 кВт подключают от 2 до 5 внутренних блоков, которые могут быть разного типа производительности и установлены в разных помещениях. Одновременно они работают только в одном режиме охлаждения или нагрева, но в каждом помещении можно задать и поддерживать свое значение температуры.

* По согласованию с производителем, возможна комплектация внутренними блоками следующих типов:

- Универсальным
- Подпотолочным
- Кассетным
- Канальным

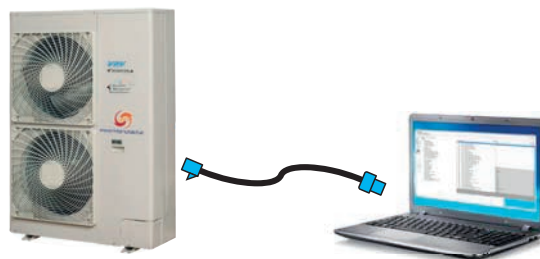
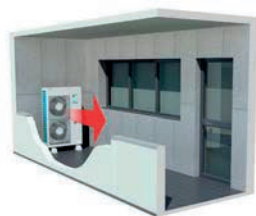


Наружные блоки	Внутренние блоки настенного типа AIR-EX-DFTX						
	20	25	35	42	50	60	71
AIR -EX-MULT- 2MXS4	●	●	●				
AIR -EX-MULT- 2MXS5	●	●	●	●	●		
AIR -EX-MULT-3MXS52	●	●	●				
AIR -EX-MULT-3MXS68	●	●	●	●	●	●	
AIR -EX-MULT-4MXS68	●	●	●	●	●	●	
AIR -EX-MULT-4MXS80	●	●	●	●	●	●	●
AIR -EX-MULT-5MXS90	●	●	●	●	●	●	●

ОХЛАЖДЕНИЕ / НАГРЕВ

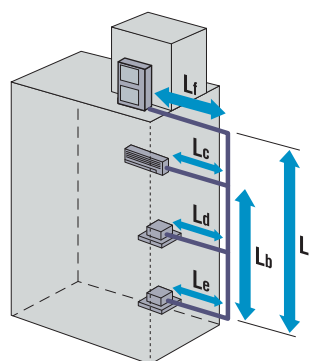
МОДЕЛЬ НАРУЖНОГО БЛОКА			AIR-EX-MULT-2MXS4	AIR-EX-MULT-2MXS5	AIR-EX-MULT-3MXS52	AIR-EX-MULT-3MXS68	AIR-EX-MULT-4MXS68	AIR-EX-MULT-4MXS80	AIR-EX-MULT-5MXS90	
Холодопроизводительность	Номинальная	кВт	4.0	5.0	5.2	6.8	6.8	8.0	9.0	
Теплопроизводительность	Номинальная	кВт	4.4	5.7	6.8	8.6	8.6	9.6	10.4	
Мощность, потребляемая системой	Охлаждение	Номинальная	1.00	1.27	1.50	2.22	2.22	2.56	2.65	
	Нагрев	Номинальная	1.10	1.31	1.70	2.40	2.40	2.60	2.67	
Количество подключаемых внутренних блоков			2	2	3	3/4	3/4	4	5	
Габариты		(ВхШхГ) мм	550x765x285	550x765x285	735x936x300	735x936x300		770x900x320		
Вес		кг	38	42	49	58	58	72	73	
Уровень звукового давления	Охлаждение	Номинальная	47	48	46	48	48	48	52	
	Нагрев	Номинальная	48	50	47	49	49	49	52	
Трубопровод хладагента	длина:	общая / до вкл. блока	м	30 / 20	30 / 20	50 / 25	50 / 25; 60 / 25	50 / 25; 60 / 25	70 / 25	75 / 25
	перепад высот	между вкл. и нар.	м	15	15	15	15	15	15	
	между блоками	между внутренними	м	7.5	7.5	7.5	7.5	7.5	7.5	
	диаметр труб	жидкость / газ	мм	6.4x2 / 9.5x2	6.4x3 / 9.5x1; 12.7x1	6.4x3 / 9.5x2; 12.7x1	6.4x3 / 9.5x1; 12.7x2 / 6.4x4 / 9.5x2; 12.7x2	6.4x3 / 9.5x1; 12.7x2 / 6.4x4 / 9.5x2; 12.7x2	6.4x4 / 9.5x1; 12.7x1 / 15.9x2	6.4x5 / 9.5x2; 12.7x1; 15.9x2
Диапазон рабочих температур	Охлаждение	от - до	°C, сух. терм.			10-40				
	Нагрев	от - до	°C, вл. терм.			-15-15.5				
Хладагент			R-410A							
Электропитание			1-, 220-240 В, 50 Гц							

Наружные блоки VRV AIR-EX-FXA, AIR-EX-FXS (охлаждение/нагрев)



Благодаря новой форме корпуса и компактным размерам новые блоки большой производительности можно без дополнительных затрат размещать под козырьком, невысоким навесом, по причине меньшего веса их несложно поднять на крышу без привлечения специальной техники.

Запуск системы в работу теперь намного проще, так как VRV IV-S оснащена конфигуратором VRV. Возможна тонкая настройка параметров при помощи кнопок и цифровой индикации, настройки могут быть сделаны на компьютере, а затем загружены в систему.



В системе можно использовать внутренние блоки VRV, кроме того, возможно подключение вентиляционных установок и секции непосредственного охлаждения приточной установки.

ДЛИНЫ, ПЕРЕПАДЫ

VRV

Расстояние по вертикали между внутренними и наружными блоками: La	40 м
Расстояние между внутренними блоками: Lb	15 м
Общая длина трассы: La + Lc + Ld + Le + Lf	300 м
Общая длина трассы между внутренними и наружными блоками: La + Le + Lf	120 м
Длина трассы после разветвления: Lc	40 м

ОХЛАЖДЕНИЕ / НАГРЕВ

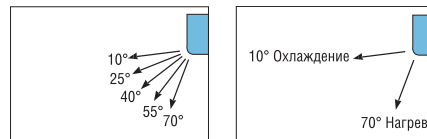
МОДЕЛЬ НАРУЖНОГО БЛОКА			AIR-EX-FXA-22	AIR-EX-FXA-28	AIR-EX-FXA-33	AIR-EX-FXS-22	AIR-EX-FXS-28	AIR-EX-FXS-33	
Эквивалентная производительность			HP		8	10	12		
Холодопроизводительность			Номинальная	кВт	22.4	28.0	33.5		
Теплопроизводительность			Номинальная	кВт	22.4	28.0	33.5		
Мощность, потребляемая системой	Охлаждение	Номинальная	кВт	6.12	8.24	10.20	6.12	8.24	
	Нагрев	Номинальная	кВт	5.20	6.60	8.19	5.20	6.60	
Энергоэффективность	Коэффициент EER (охлаждение)			3.66 / A	3.40 / A	3.30 / A	3.66 / A	3.40 / A	
	Коэффициент COP (нагрев)			4.31 / A	4.24 / A	4.09 / A	4.31 / A	4.24 / A	
Максимальное количество подключаемых внутренних блоков (ВР-блоков)			64*						
Индексы производительности			Минимальный	100	125	150	100	125	
			Максимальный	260	325	390	260	325	390
Габариты (ВхШхГ)			мм		1430x940x320	1615x940x460		1430x940x320	
Вес			кг	144	175	180	144	175	
Уровень звукового давления	Охлаждение	дБА	55	55	57	55	55	57	
	Нагрев	дБА	55	55	57	55	55	57	
Диапазон рабочих температур	Охлаждение	от - до	°С, сух. терм.		-5-52		-20-15.5		
	Нагрев	от - до	°С, вл. терм.						
Хладагент			R-410A						
Электропитание			1-, 230В, 50Гц / 3-, 380-415В, 50Гц						

*Точное количество подключаемых внутренних блоков зависит от их типа (внутренние блоки VRV) с учетом существующих ограничений на величину коэффициента нагрузки (50%<CR<130%).

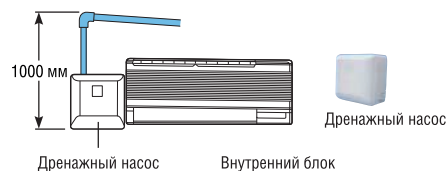
Блоки настенного типа AIR-EX-FXA 15, 20, 25, 32, 40, 50, 63



- Стильный дизайн и плоская лицевая панель белого цвета, компактная конструкция блока позволяют использовать его в любом интерьере и легко обслуживать.
- Эстетичный проводной пульт управления с подсветкой дисплея. Параметры работы и команды выбираются из меню, а не с помощью кнопок.
- Оптимальное воздухораспределение за счет режима автоматического качания горизонтальных заслонок (при выключении кондиционера они автоматически закрываются).
- Функция «Никого нет дома» позволяет экономить электроэнергию без снижения уровня комфорта (задается с проводного пульта управления).
- Оптимальная циркуляция воздуха в помещении за счет большой площади выпускного диффузора.
- Лицевая панель легко снимается и моется.
- Возможность фиксации воздушных заслонок в одной из 5 позиций с управлением от инфракрасного пульта (угол качания от 10° до 70°).
- При повторном включении автоматически восстанавливается положение горизонтальных заслонок, установленное до выключения.



- Все работы по обслуживанию блока выполняются со стороны передней панели.
- Насос дренажной системы для подъема конденсата на высоту до 1000 мм (поставляется по дополнительному заказу).



ОХЛАЖДЕНИЕ / НАГРЕВ

ВНУТРЕННИЙ БЛОК			FXA 15	FXA 20	FXA 25	FXA 32	FXA 40	FXA 50	FXA 63
Холодопроизводительность	кВт		1.7	2.2	2.8	3.6	4.5	5.6	7.1
Теплопроизводительность	кВт		1.9	2.5	3.2	4.0	5.0	6.3	8.0
Потребляемая мощность	Охлаждение	Вт	17	19	28	30	20	33	50
	Нагрев	Вт	25	29	34	35	20	39	60
Расход воздуха	Макс. / мин.	м³ / мин	7 / 4.5	7.5 / 4.5	8 / 5	8.5 / 5.5	12 / 9	15 / 12	19 / 14
Уровень звукового давления	Макс. / мин.	дБА	34 / 29	35 / 29	36 / 29	37.5 / 29	39 / 34	42 / 36	47 / 39
Хладагент	R-410A								
Электропитание	1~, 220-240 В, 50 Гц								
Габариты	(ВхШхГ)	мм	290x795x238				290x1050x238		
Вес		кг	11				14		

Дополнительное оборудование:
насос дренажный KDU572E

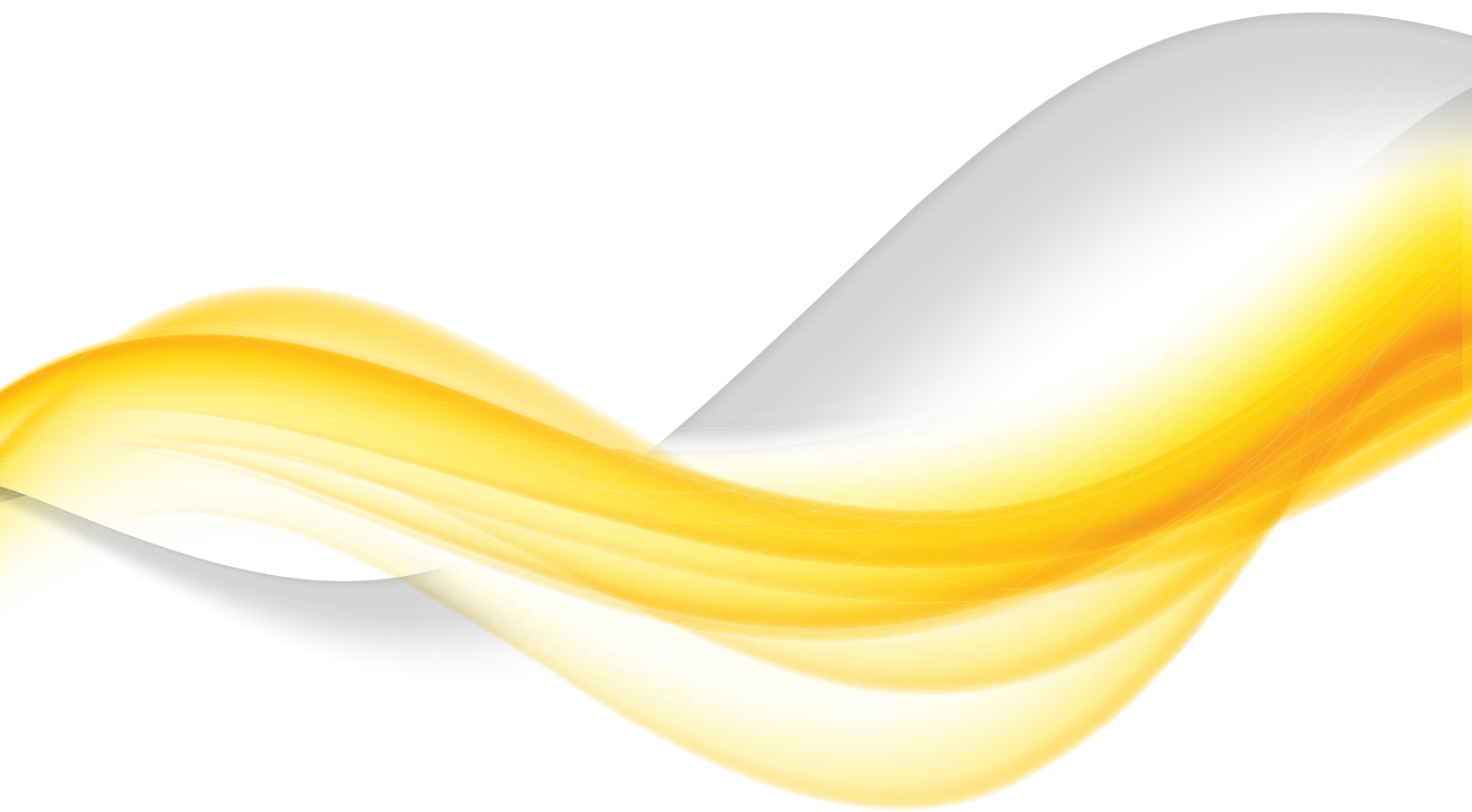
Блоки канального типа AIR-EX-FXS 15, 20, 25, 32, 40, 50, 63, 80, 100, 125, 140



- Использование DC-вентилятора обеспечивает низкое энергопотребление.
- Автоматическая настройка вентилятора на номинальный расход воздуха в зависимости от сопротивления сети воздуховодов.
- Задание с проводного пульта управления внешнего статического давления вентилятора.
- Возможно воздухораспределение по гибким воздуховодам за счет достаточно высокого статического давления (до 150 Па).
- Тихая работа блока с уровнем шума 25 дБА
- Функция «Никого нет» позволяет экономить электроэнергию без снижения уровня комфорта (задается с проводного пульта управления).
- Высота блока всего 245 мм, что требует минимальной высоты пространства за подшивным (подвесным) потолком.
- Насос дренажной системы для подъема конденсата входит в стандартную комплектацию.

ОХЛАЖДЕНИЕ / НАГРЕВ

ВНУТРЕННИЙ БЛОК			FXS 15	FXS 20	FXS 25	FXS 32	FXS 40	FXS 50	FXS 63	FXS 80	FXS 100	FXS 125	FXS 140	
Холодопроизводительность	кВт		1.7	2.2	2.8	3.6	4.5	5.6	7.1	9.0	11.2	14.0	16.0	
Теплопроизводительность	кВт		1.9	2.5	3.2	4.0	5.0	6.3	8.0	10.0	12.5	16.0	18.0	
Потребляемая мощность	Охлаждение	Вт	41	41	41	45	92	95	95	121	157	217	243	
	Нагрев	Вт	38	38	38	42	89	92	92	118	154	211	240	
Расход воздуха	Макс. / мин.	м³ / мин	8.7 / 6.5	9.0 / 6.5	9.0 / 6.5	9.5 / 7.0	15 / 11	15.2 / 11	21 / 15	23 / 16	32 / 23	35 / 26	39 / 28	
Внешний статический напор вентилятора	Макс. / ном.	Па	150 / 30	150 / 30	150 / 30	150 / 30	150 / 30	150 / 30	150 / 15	150 / 40	150 / 40	150 / 50	150 / 50	
Уровень звукового давления	Макс. / мин.	дБА	29.5 / 25	30 / 25	30 / 25	31 / 26	35 / 29	35 / 29	33 / 27	35 / 29	36 / 31	39 / 33	41.5 / 34	
Хладагент	R-410A													
Электропитание	1~, 50 Гц, 230 В													
Габариты	(ВхШхГ)	мм	245x550x800				245x700x800		245x1000x800		245x1400x800		245x1550x800	
Вес		кг	23.5	23.5	23.5	24.0	28.5	29.0	35.5	36.5	46.0	47.0	51.0	



Тел.: 8(495)638 50 77
www.globalclimat.com